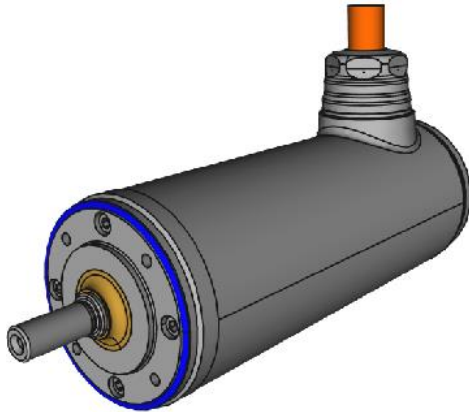


## Kompakter Edelstahl Servomotor im Hygienic Design Ø59mm

Der Servomotor mit einem Durchmesser von Ø59mm wurde für Anwendungen in der Lebensmittel- und Pharmaindustrie entwickelt, die nur einen begrenzten Bauraum zulassen. Mit der Schutzart IP69k und dem Hygienic Design gemäß den EHDGE Richtlinien kann der Motor einfach gereinigt werden und bietet langfristige Betriebssicherheit auch bei intensiven, häufigen Reinigungsprozessen. Der kleine Servomotor kann zudem mit integriertem Planetengetriebe, Kegelrad- oder Zykloiden-Getriebe geliefert werden.

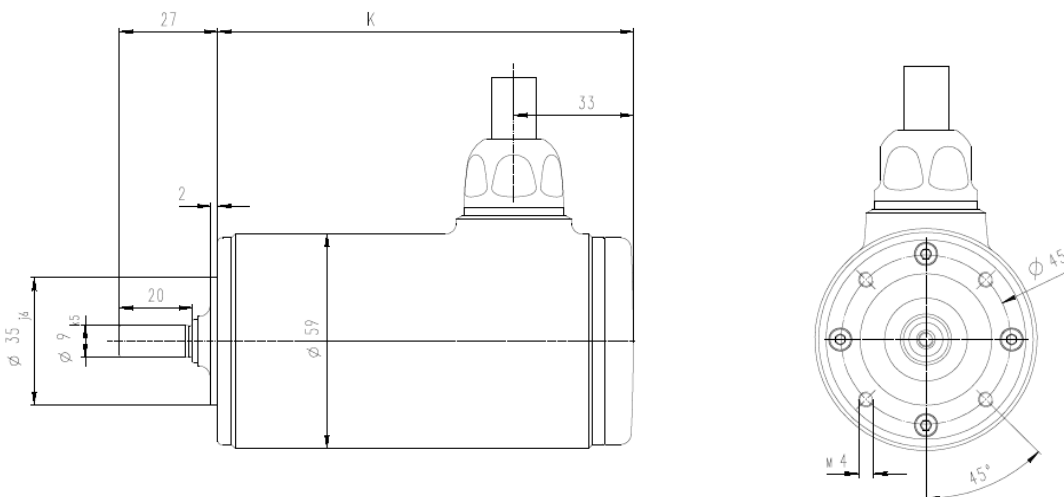


- ✓ Hygienic Design & IP69k
- ✓ Edelstahl 316L 1.4404
- ✓ Kompaktes Design

### Verfügbarer Leistungsbereich des Servomotors:

Typ	Bemessungsleistung (kW)	Bemessungsdrehmoment (Nm)	Spitzenmoment (Nm)	Drehzahl max. (1/min)
KSG 06x	0,075 - 0,27	0,16 - 0,59	0,7 - 2,7	12.000 (mech.)

### Abmessungen:



Typ	k (mm)
KSY 062... HD2_Rx...	99
KSY 063... HD2_Rx...	114
KSY 065... HD2_Rx...	129
KSY 066... HD2_Rx...	144
KSY 068... HD2_Rx...	159

## Motordaten Typ KSY 06x.45 HD2-Rx/...

(Daten bei Betrieb mit Resolver)

	<b>KSY 062.45...</b>	<b>...*</b>	<b>KSY 068.45...</b>
Bemessungsspannung, UN (V)	230		230
Bemessungsdrehzahl, nN (min <sup>-1</sup> )	4500		4500
Mech. Grenzdrehzahl, n (min <sup>-1</sup> )	12.000		12.000
Bemessungsleistung, PN (kW)	0,075		0,276
Bemessungsdrehmoment, MN (Nm)	0,16		0,59
Bemessungsstrom, IN (A)	0,47		1,23
Bemessungsdrehmomentkonstante, KTN (Nm/Aeff)	0,34		0,48
Spannungskonstante, Ke (V/1000 min <sup>-1</sup> )	20,5		28,75
Stillstandsmoment, MO (Nm) **	0,17		0,67
Stillstandsstrom, IO (A) **	0,49		1,40
Stillstandsdrehmomentkonstante, KTO (Nm/A)	0,34		0,48
Spitzenmoment, Mmax (Nm) ***	0,7		2,7
Spitzenstrom, Imax (A) ***	2,2		6,26
Spitzendrehmomentkonstante, KT max (Nm/Aeff)	0,31		0,43
Umgebungstemperatur (°C)	40		40
Schutzart	IP69K		IP69K
Betriebsart	S1		S1
Isolationsklasse	F		F
Rotorträgheitsmoment, JR (kg·cm <sup>2</sup> )	0,06		0,18
Gewicht, m (kg)	1,4		2
Paketlänge (mm) (15 - 75mm erhältlich)	15		75

\*\* Werte bei 200 1/min, \*\*\* Kurzzeitbetrieb max. 3s \*Daten für Zwischengrößen auf Anfrage

### Weitere Optionen:

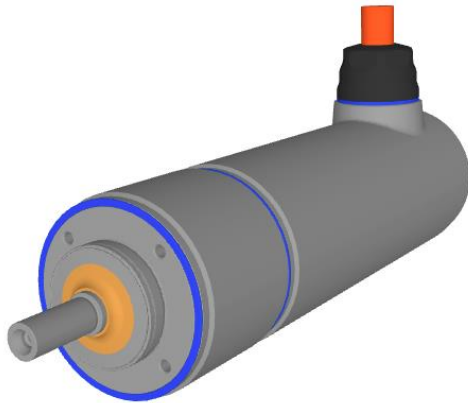
- Bemessungsspannung (z.B. 48V, 400V)
- Lagegeber: Resolver oder Drehgeber
- Bremse
- Kabel Ausgang axial
- Einkabel Lösung mit Hybridkabel
- Lieferung mit Servoregler
- Kundenspezifische Anpassungen
- Motor mit integriertem Planetengetriebe, Kegelnradgetriebe oder Zykloiden Getriebe

Weitere Informationen zu unseren Edelstahl Motoren und Getriebemotoren finden Sie unter:

<https://www.georgiikobold.de/produkte/hygienic-design-motoren-und-getriebe/>

## Hygienic Design Edelstahl Servomotor mit integriertem Planetengetriebe Ø59mm

Der kompakte Servomotor mit integriertem Planetengetriebe wurde für die Lebensmittel- und Pharmaindustrie entwickelt. Mit der Schutzart IP69k und dem Hygienic Design gemäß den EHDGE Richtlinien kann der Getriebemotor einfach gereinigt werden und bietet langfristige Betriebsicherheit auch bei intensiven, häufigen Reinigungsprozessen.



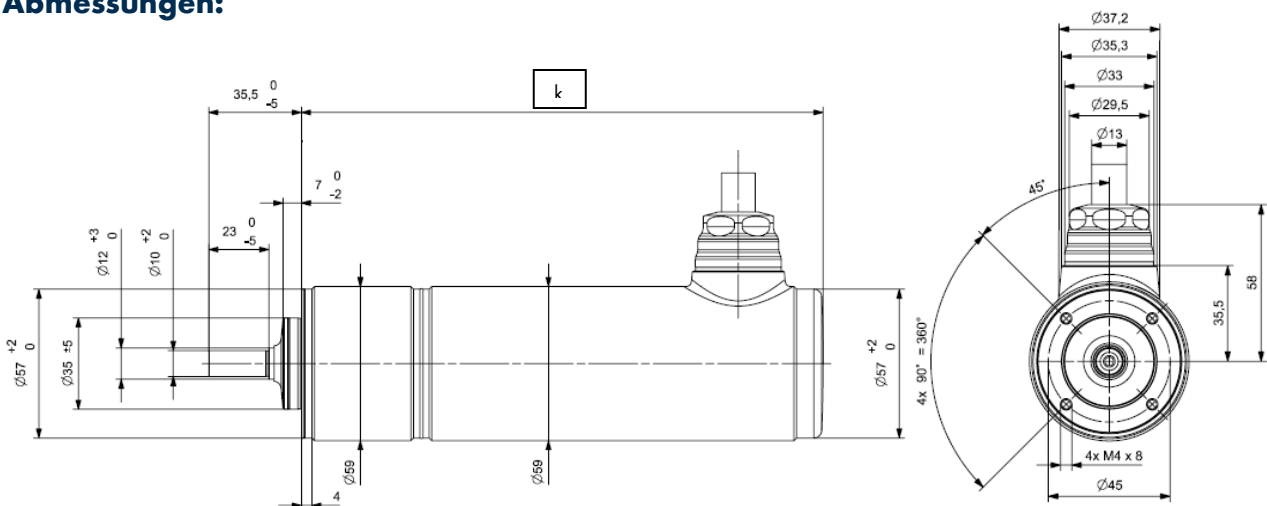
- ✓ **Hygienic Design & IP69k**
- ✓ **Edelstahl 316L 1.4404**
- ✓ **Kompaktes Design**
- ✓ **Getriebeübersetzung  $i = 3 - 10$**

### Verfügbarer Leistungsbereich des Getriebemotors:

Typ	Bemessungsleistung (kW)	Bemessungsdrehmoment (Nm)	Spitzenmoment (Nm)	Drehzahl max. (1/min)
KSG 06x	0,06 - 0,22	0,38 - 4,7	1,7 - 21	600 - 2000

Maximale Getriebeeingangsdrehzahl = 6.000 1/min

### Abmessungen:



Typ	k (mm)
KSG 062.45 HD2_Rx...	140
KSG 063.45 HD2_Rx...	155
KSG 065.45 HD2_Rx...	170
KSG 066.45 HD2_Rx...	185
KSG 068.45 HD2_Rx	200

## **Getriebemotordaten Typ KSY 06x.45 HD2-Rx/PG-I-40.xx**

(Siehe Servomotor, Seite 2)

Bitte beachten Sie, dass in Abhängigkeit der gewählten Getriebeübersetzung die Drehzahl und das Drehmoment umgerechnet werden müssen. Der Getriebewirkungsgrad und die Getriebeerwärmung führt zu einer Leistungsreduzierung der Motordaten. In Abhängigkeit von der gewählten Übersetzung reduziert sich Nennleistung, Nennmoment und Stillstandsmoment um ca. 20%. Der Einsatz eines Drehgebers oder einer Bremse erfordert eine weitere Reduzierung der Nennleistung. Auf Anfrage erstellen wir Ihnen gerne ein detailliertes Datenblatt für den gewünschten Getriebemotor.

### **Weitere Optionen für das Planetengetriebe:**

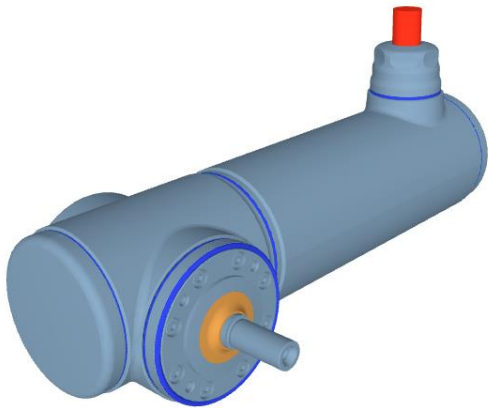
- Kundenspezifische Wellen- und Flanschmaße
- Welle mit Passfeder
- Verstärkte Lagerung für hohe Axialkräfte

Weitere Informationen zu unseren Edelstahl Motoren und Getriebemotoren finden Sie unter:

<https://www.georgiikobold.de/produkte/hygienic-design-motoren-und-getriebe/>

## Hygienic Design Edelstahl Servomotor mit integriertem Winkelgetriebe Ø59mm

Als Hersteller von Motoren und Getrieben kann Georgii Kobold eine Vielzahl an kompakten Getriebemotoren anbieten. Der kleine Servomotor mit integriertem Kegelradgetriebe bietet eine weitere kompakte Antriebslösung für die Lebensmittel- und Pharmaindustrie. Mit der Schutzart IP69k und dem Hygienic Design gemäß den EHDGE Richtlinien kann der Getriebemotor einfach gereinigt werden und bietet langfristige Betriebssicherheit auch bei intensiven, häufigen Reinigungsprozessen.



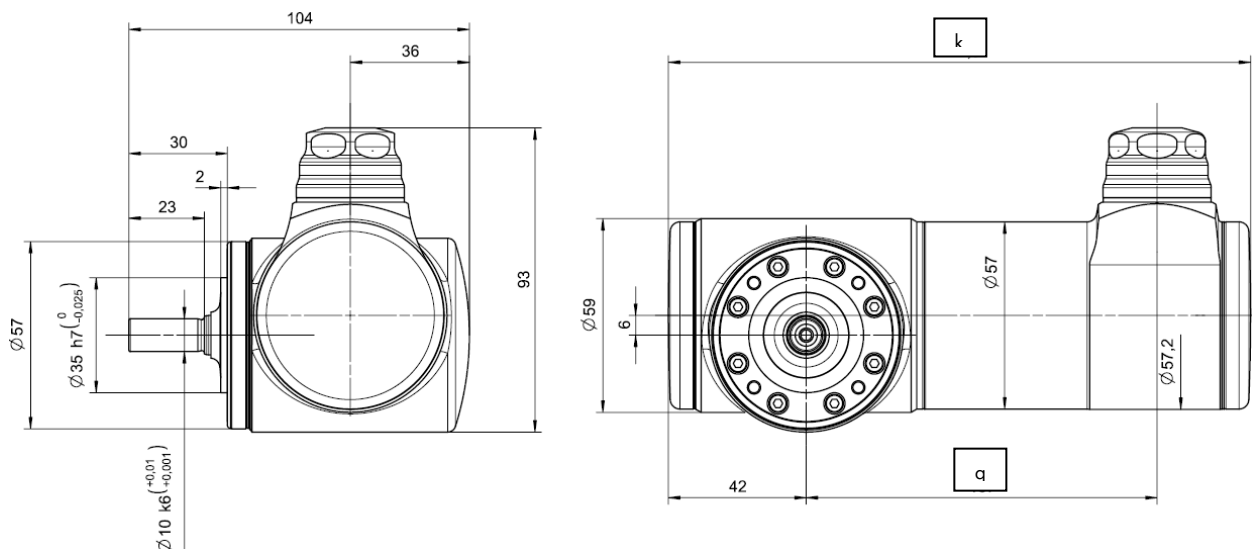
- ✓ Hygienic Design & IP69k
- ✓ Edelstahl 316L
- ✓ Kompaktes Design
- ✓ Getriebeübersetzung  $i = 3 - 10$

### Verfügbarer Leistungsbereich des Getriebemotors:

Typ	Bemessungsleistung (kW)	Bemessungsdrehmoment (Nm)	Spitzenmoment (Nm)	Drehzahl max. (1/min)
KSG 06x	0,05 - 0,19	0,34 - 4,1	1,47 - 18,9	600-2000

Maximale Getriebeeingangsdrehzahl = 6.000 1/min

### Abmessungen:



Typ	q (mm)	k (mm)
KSG 063.45 HD2_Rx	107	177,5
KSG 065.45 HD2_Rx	122	192,5
KSG 066.45 HD2_Rx	137	207,5
KSG 068.45 HD2_Rx	152	222,5

## **Getriebemotordaten Typ KSY 06x.45 HD2-Rx/KG-I-40.xx**

(Siehe Servomotor, Seite 2)

Bitte beachten Sie, dass in Abhängigkeit der gewählten Getriebeübersetzung die Drehzahl und das Drehmoment umgerechnet werden müssen. Der Getriebewirkungsgrad und die Getriebeerwärmung führt zu einer Leistungsreduzierung der Motordaten. In Abhängigkeit von der gewählten Übersetzung reduziert sich Nennleistung, Nennmoment und Stillstandsmoment um ca. 30%. Der Einsatz eines Drehgebers oder einer Bremse erfordert eine weitere Reduzierung der Nennleistung. Auf Anfrage erstellen wir Ihnen gerne ein detailliertes Datenblatt für den gewünschten Getriebemotor.

### **Weitere Optionen für das Planetengetriebe:**

- Kundenspezifische Wellen- und Flanschmaße
- Welle mit Passfeder

Weitere Informationen zu unseren Edelstahl Motoren und Getriebemotoren finden Sie unter:

<https://www.georgiikobold.de/produkte/hygienic-design-motoren-und-getriebe/>